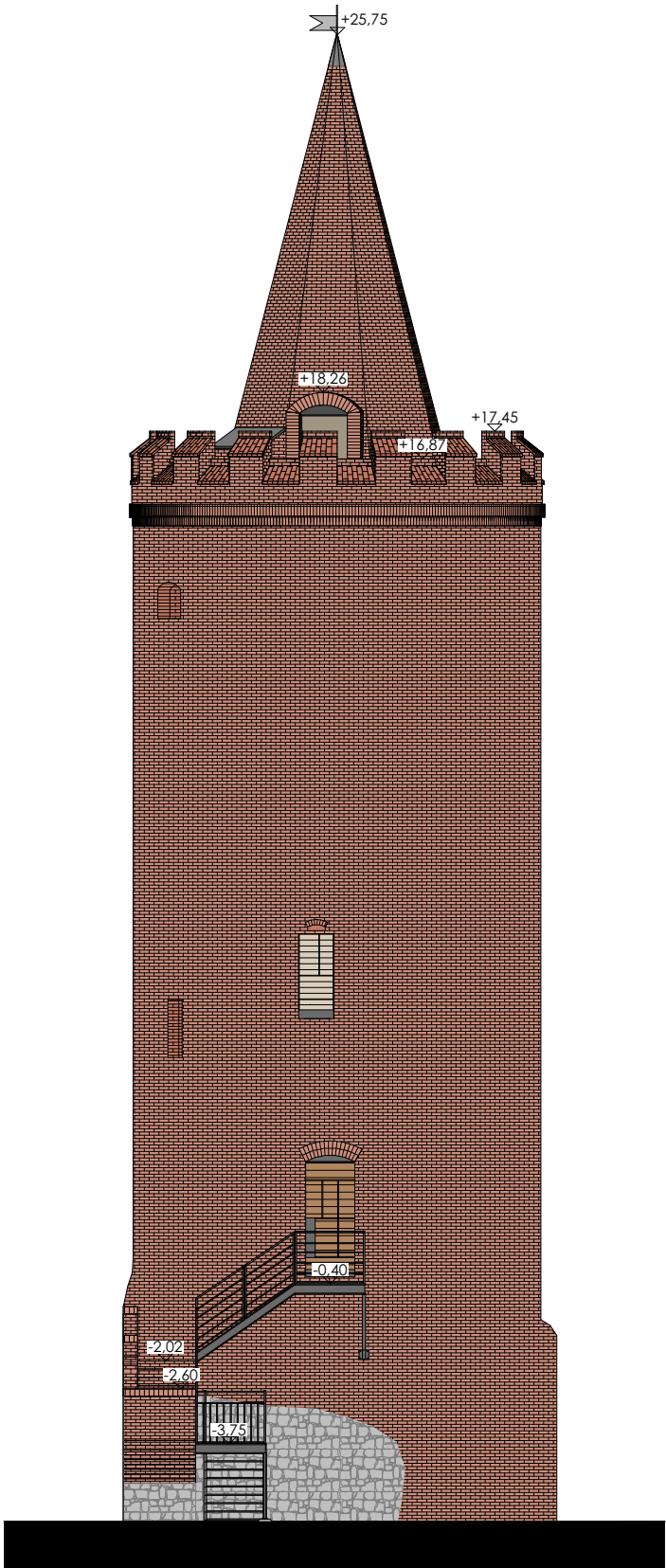
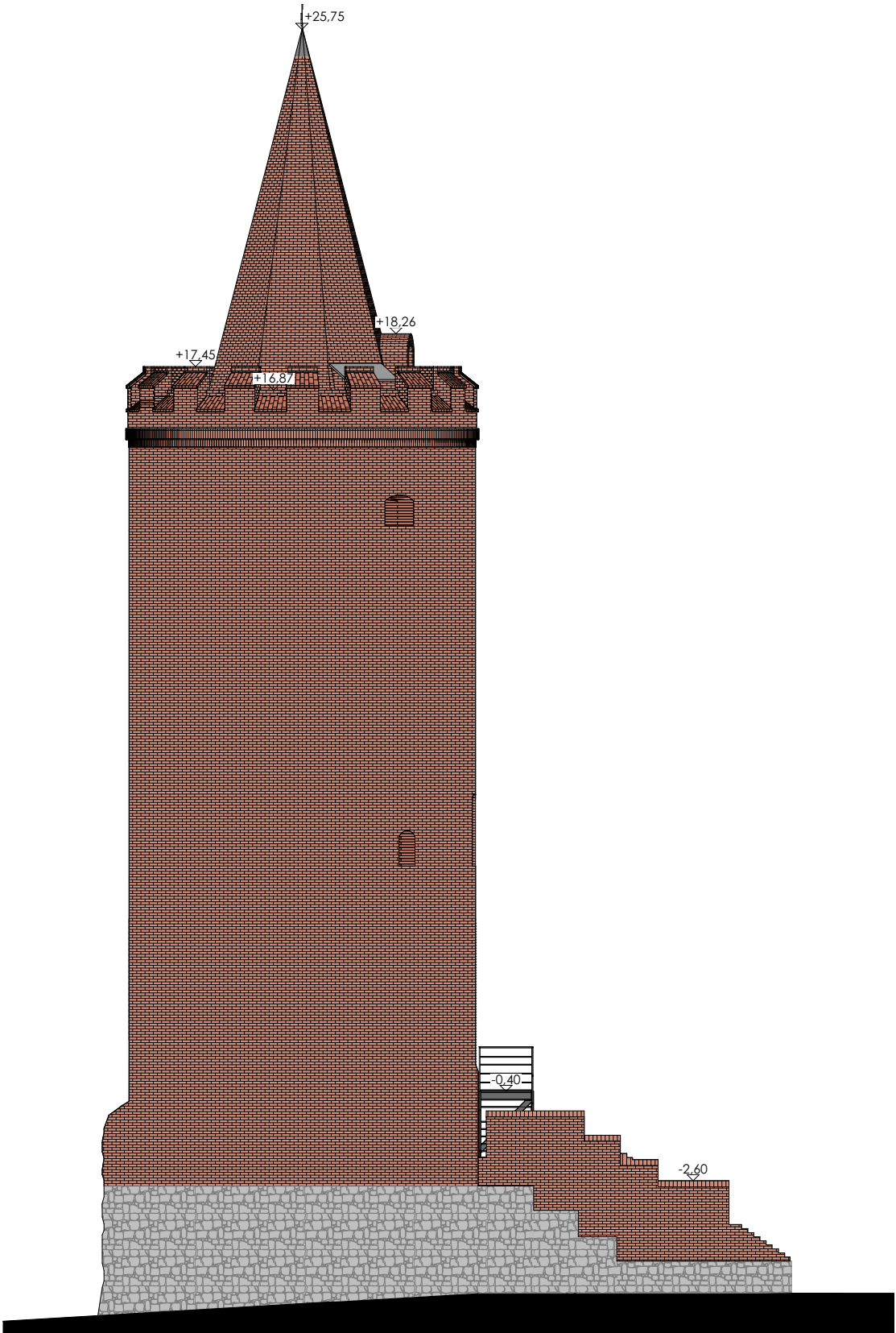


ELEWACJA PÓŁNOCNO - WSCHODNIA



ELEWACJA PÓŁNOCNO - ZACHODNIA



NAZWA I ADRES OBIEKTU:		PRACOWNIA PROJEKTOWA ARCHidea Szczecin 70-542, Rynek Sienny 3/5 tel. (91) 812-19-68, 605-076-661	
REMONT WIEŻY ZAMKOWEJ W GOLCZEWIE DZ. NR 285/1, OBR. 0005 GOLCZEWO		BRANŻA: ARCH.	SKALA: 1:150
INWESTOR: GMINA GOLCZEWO UL. ZWYCIĘSTWA 23 72-410 GOLCZEWO		FAZA: PROJEKT ARCHITEKTONICZNO- BUDOWLANY	
TEMAT RYSUNKU: ELEWACJE		NUMER RYSUNKU: A1	
PROJEKTANT: mgr inż. arch. ANNA PŁATEK upr. nr 10/Sz/2002		DATA: PAŹDZIERNIK 2024	
PROJEKTANT SPRAWDZAJĄCY: mgr inż. arch. ANNA FLICIŃSKA upr. nr 75/Sz/2001			
WSZELKIE PRAWA ZASTRZEŻONE Kopiowanie, publikacje oraz wszelkie inne formy wykorzystania projektu bez zgody autora będą naruszeniem przepisów wynikających z Ustawy o Ochronie Praw Autorskich.			